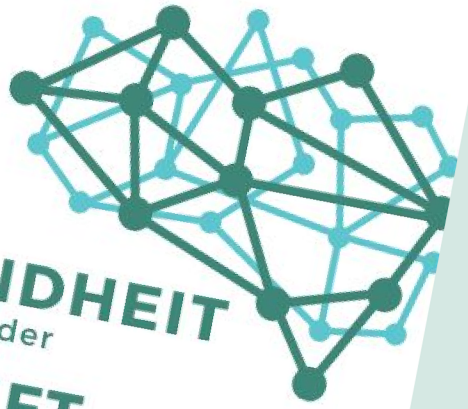


# Gruppen FAMULATUR



**GESUNDHEIT  
MIT einander  
ZUKUNFT**

BERNKASTEL-WITTLICH  
BITBURG-PRÜM  
COCHEM-ZELL  
VULKANEIFEL



## LANDARZT-LEBEN

30 Tage Landarzt-Famulatur  
Region Eifel-Mosel-Hunsrück



## GEMEINSCHAFT

Mobilität: Wir unterstützen Euch!  
Gemeinsame Freizeit-Aktivität  
Unterkunft: Stellen wir Euch!  
Ihr seid zusammen mit bis zu 5 Personen



## ZEITRAUM

Herbst: September/Oktober 2024  
Frühjahr: Februar/März 2025



## UNTERSTÜTZUNG

500€ Förderung kann bei der KV RLP  
beantragt werden



**BEWIRB DICH ÜBER**

[gesundheitsversorgung@bernkastel-wittlich.de](mailto:gesundheitsversorgung@bernkastel-wittlich.de)

**Ansprechpartner vor Ort:**



Kreisverwaltung Bitburg-Prüm: Johannes Dietzen, Tel.: 06561/15-5135, E-Mail: [gesundheitsversorgung@bitburg-pruem.de](mailto:gesundheitsversorgung@bitburg-pruem.de)

Kreisverwaltung Cochem-Zell: Julia Müller, Tel.: 02671/61-696, E-Mail: [gesundheitsversorgung@cochem-zell.de](mailto:gesundheitsversorgung@cochem-zell.de)

Kreisverwaltung Vulkaneifel: Nora Meyer, Tel.: 06592/933-577, E-Mail: [gesundheitsversorgung@vulkaneifel.de](mailto:gesundheitsversorgung@vulkaneifel.de)



Kreisverwaltung Bernkastel-Wittlich: Susan Menges, Tel.: 06571/14-2165, E-Mail: [gesundheitsversorgung@bernkastel-wittlich.de](mailto:gesundheitsversorgung@bernkastel-wittlich.de)